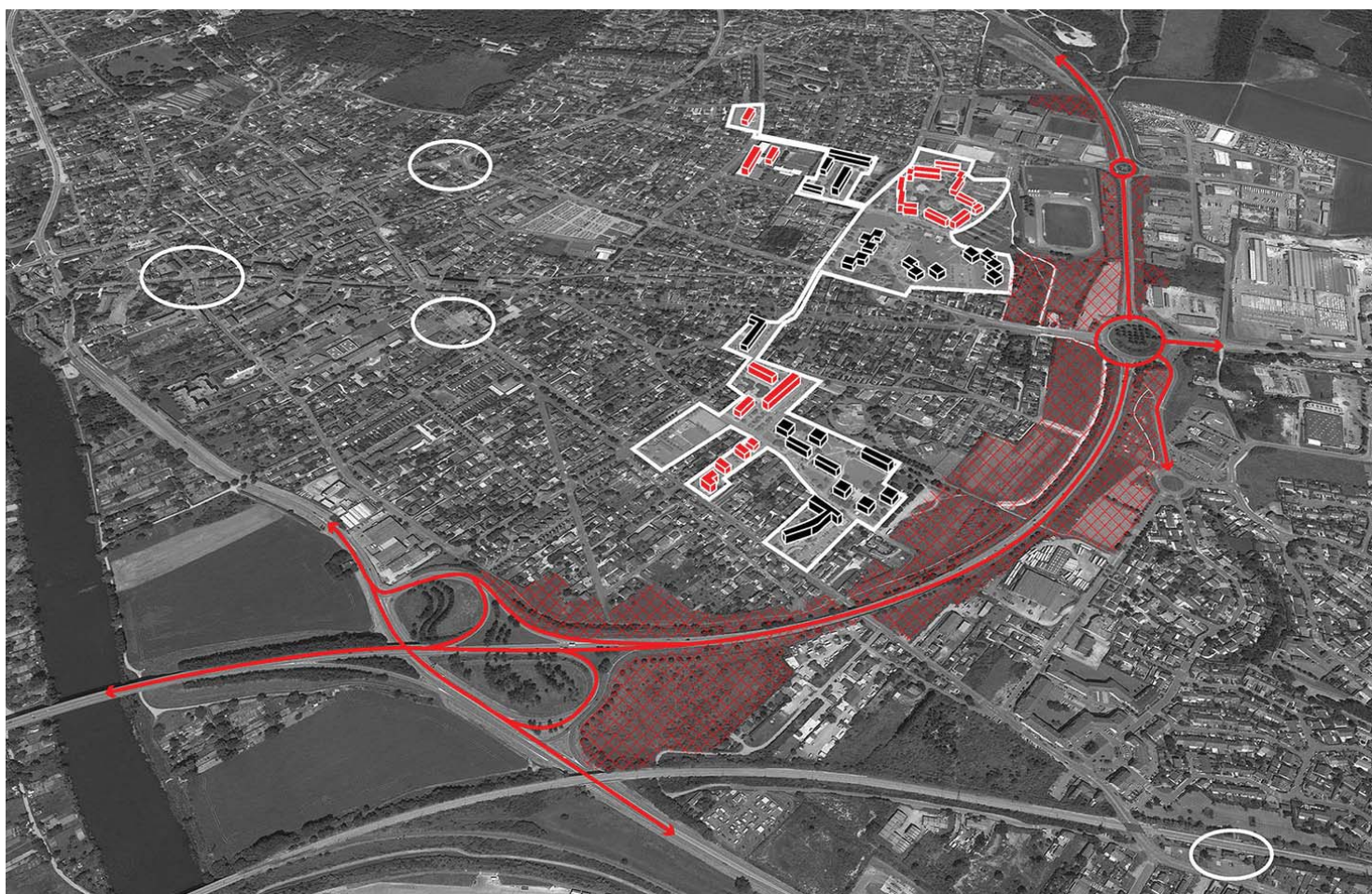


# graal

## Étude urbaine pour la rénovation urbaine du quartier Frange Est Limay



Dossier de presse

# Étude urbaine Quartier Frange Est Limay

Client:  
Grand Paris Seine & Oise

Lieu:  
Limay Secteur des hautes/basses  
Meunières  
et Champarts/Wilson/La Chasse.

Maître d'œuvre :  
Graal: urbaniste mandataire  
Tetra: programmiste  
DC paysage : paysagiste  
Paris Sud Aménagement:  
stratégie et économie urbaine  
Capterre : environnement

Surface :  
42 ha

Calendrier :  
2019

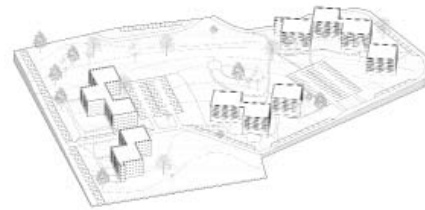
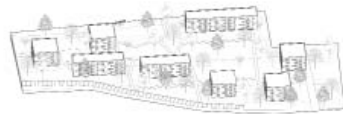
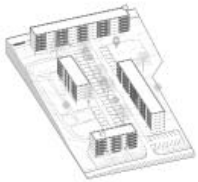
Ces deux quartiers résidentiels situés au sud de Limay sont sortis de terre au milieu des années 60 afin d'accueillir les nouvelles population attirées par l'essor industriel le long de la Seine.

L'étude consiste à :

- Définir les différents pôles de centralités et identifier les espaces publics majeurs
- Hiérarchiser la trame viaire et verte
- Valoriser les équipements structurants
- Localiser le potentiel foncier et les zones de développement en matière d'offre résidentielle
- Ouvrir le quartier Centre-Sud dans sa relation avec l'extérieur et dans son organisation interne.
- Traiter les dysfonctionnements urbains et les problèmes de sécurité tout en facilitant la gestion urbaine



Le site est régi par une constellation de lieux de pratiques que le travail de terrain et les micro-histoires révèlent, ils constituent les composantes essentielles de notre méthodologie de travail.



Les singularités de chaque résidence et leur situation urbaine nécessite la conception d'un plan global capable de développer une approche opérationnelle ponctuelle considérant le paysage ordinaire.

graal est une agence fondée par Carlo Grispello et Nadine Lebeau dédiée à l'architecture et aux stratégies urbaines. Les projets de l'agence se développent à travers une approche analytique et sensible pour donner une vraie place au rôle de l'enquête, de la dimension publique et à l'économie de projet tout au long des phases de conception.

graal aspire à rendre les spécificités d'un lieu et d'une commande à travers un langage sobre, indépendant et contemporain. Par une attitude cohérente au contexte et une investigation sur l'espace relationnel, les projets portent un impact social et environnemental positif.

graal tient à se confronter à toutes les échelles, de l'aménagement intérieur au projet territorial.

L'agence développe sa pratique en France et à l'étranger en collaboration étroite avec des consultants multidisciplinaires afin de garantir des projets intelligents et faisables.

graal a été primé à plusieurs reprises. En 2016, l'agence a été lauréate du ADC Awards et a reçu l'Europe 40 under 40 attribué par le Chicago Athenaeum et l'European Urban Centre for Architecture, Art Design and Urban Studies.

graal

29 rue des Trois-Bornes  
75011 Paris, France  
T +33 (0)1 43 55 85 74  
F +33 (0)9 72 29 19 28  
[press@graalarchitecture.com](mailto:press@graalarchitecture.com)  
[www.graalarchitecture.com](http://www.graalarchitecture.com)